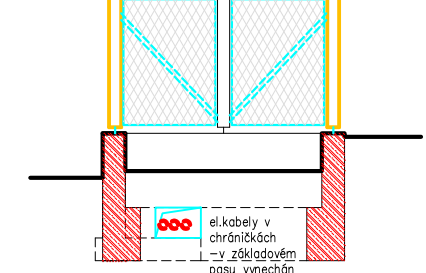
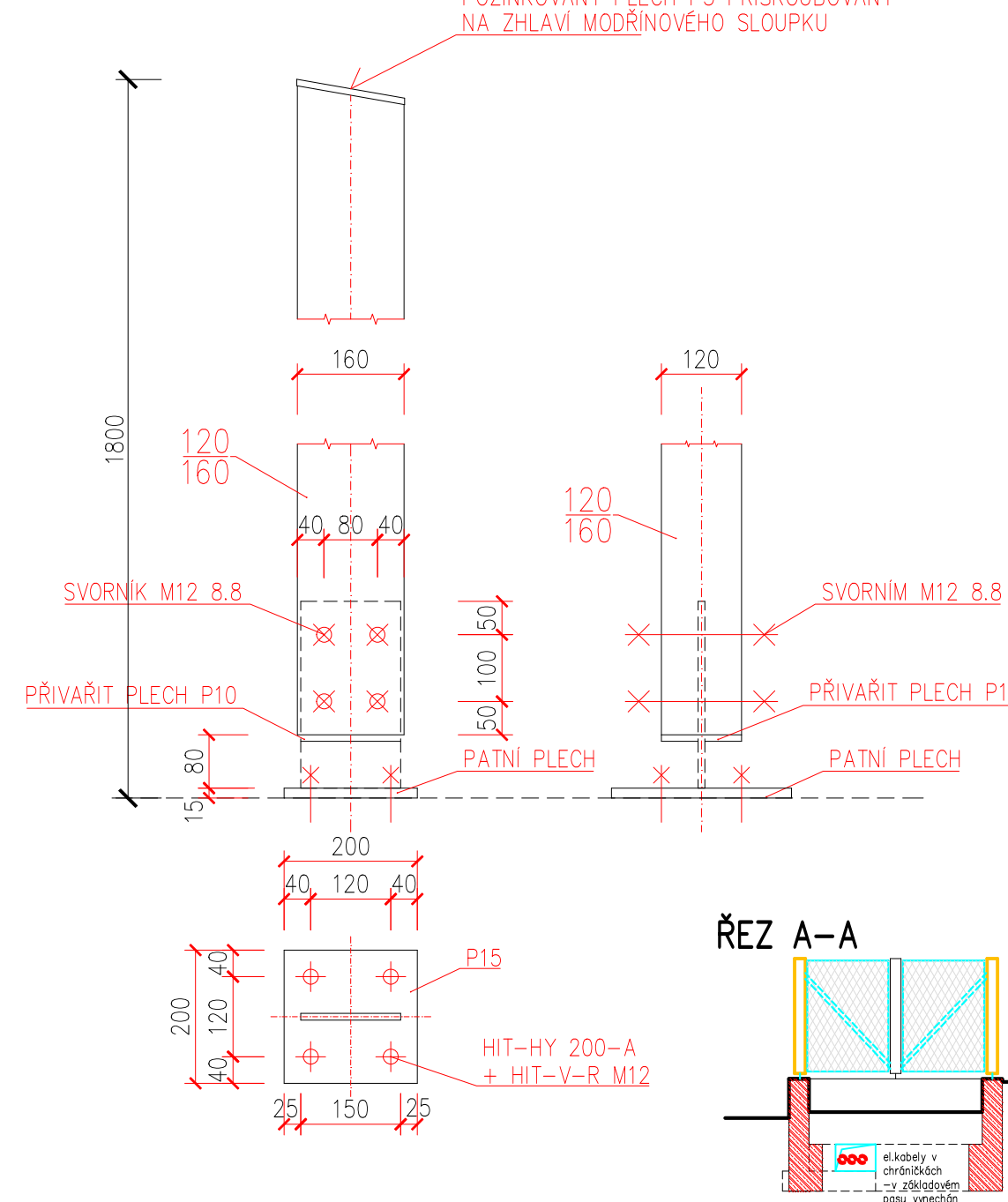
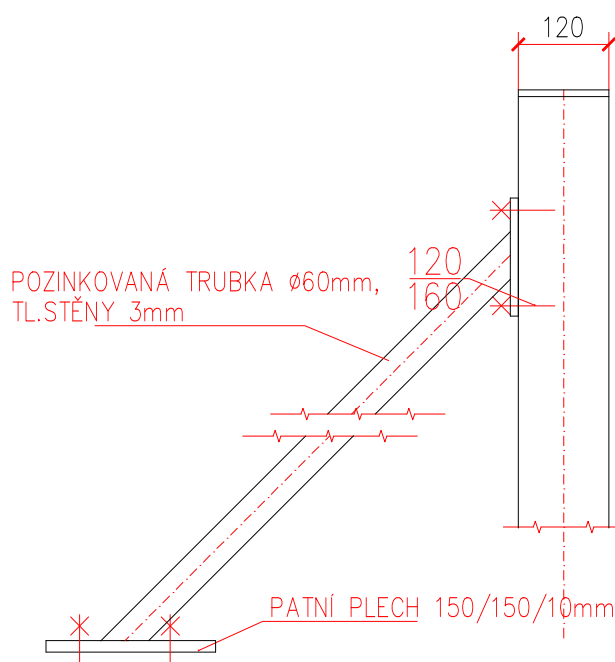
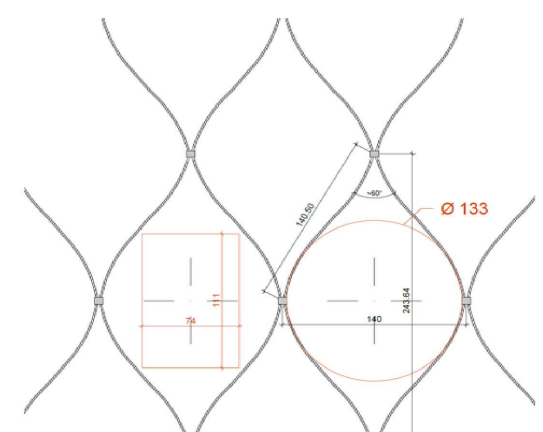


SR 540,00

Výplň bude tvořit nerezová lanková síť z lanek o průměru 1,5 mm, která bude tvořit kosočtvercová oka o rozměru 140 x 242 mm (při otevření 60°) viz příloha.




Rám sítě bude tvořit nerezové obvodové lano o průměru 6 mm, vypnuté a spojené pomocí napínáku, kde se setkají lisované koncovky lana pr. 6 mm (pravý a levý závit M8).

Lano bude natažené mezi modřínovými sloupy, kde bude procházet nerezovým šroubem s okem M8 s nerezovou podložkou M8 usazené ve vrutu do dřeva s vnitřním závitem M8

Název	Počet	MJ
NEREZOVÁ SIT' MW140/1,5 mm (oka 140 x 242 mm na výšku)	182	m ²
NEREZOVO LANO PR. 6 mm	240	bm
NEREZOVÝ SROUB S OKEM M8 x 30	120	ks
VRTU DO DŘEVA S VN. ZAVÍTEM M8	120	ks
PODLŽNÍKA	120	ks
LISOVANÁ KONICA NA LANA PR. 6 mm	6	ks
LISOVANÁ KONOPKA LANA PR. 6 mm LEVÁ	6	ks
KAPNÍK M8 (P/L)	6	ks
MATICE M8 NÍZKÁ	6	ks
MATICE NÍZKÁ M8 LEVÁ	6	ks
MONTÁŽ	1	tyden

 Žulová dlažba – odseky tl. 100 mm
(viz.objekt 50.02 – komunikace)

 nerezová lanková síť z lanek o průměru 1,5 mm
která bude tvořit kosočtvercová oka o rozměru
140 x 242 mm (při otevření 60°)

materiál, vyztužení , dilatace opěrných zdídek a základů – viz.stavebně konstrukční část D.1.2

$$\pm 0,00 = 546,00$$

ZODPOVEDNÝ PROJEKTANT		VÝPRAVČOVÁ		<div style="text-align: center;"> STAVO THERM PROJEKCE </div>
ING. KRÉHLIK		ING. KRÉHLIK		
<i>Buda</i>				
OBEC: VEŽ		KRAJ: VYSOČINA		
INVESTOR: Kraj Vysocina, Zizkova 1882/57, Jihlava				
DOMOV VE VEŽI – NOVÁ BUDOVA 53.02 ZPEVNĚNÉ PLOCHY A PŘÍKRUŽKY I S D.1.1 – ARCHITEKTONICKO STAVĚNÍ ŘEŠENÍ				
VÝKRES:		STUPEŇ:	DPS	
VÝKRES OPLACENÍ		DATUM:	1/2024	
		ZAK.ČÍSLO:	21 013/3	
		MĚRÍTKO:	C.V.	
		1:100	1	

STUPEŇ:	DPS
---------	-----

DATUM:	1/2024
--------	--------

ZAK.ČÍSLO:	21 013/
------------	---------

MĚŘITKO:	Č.v.
1:100	1

1:100	1
-------	---